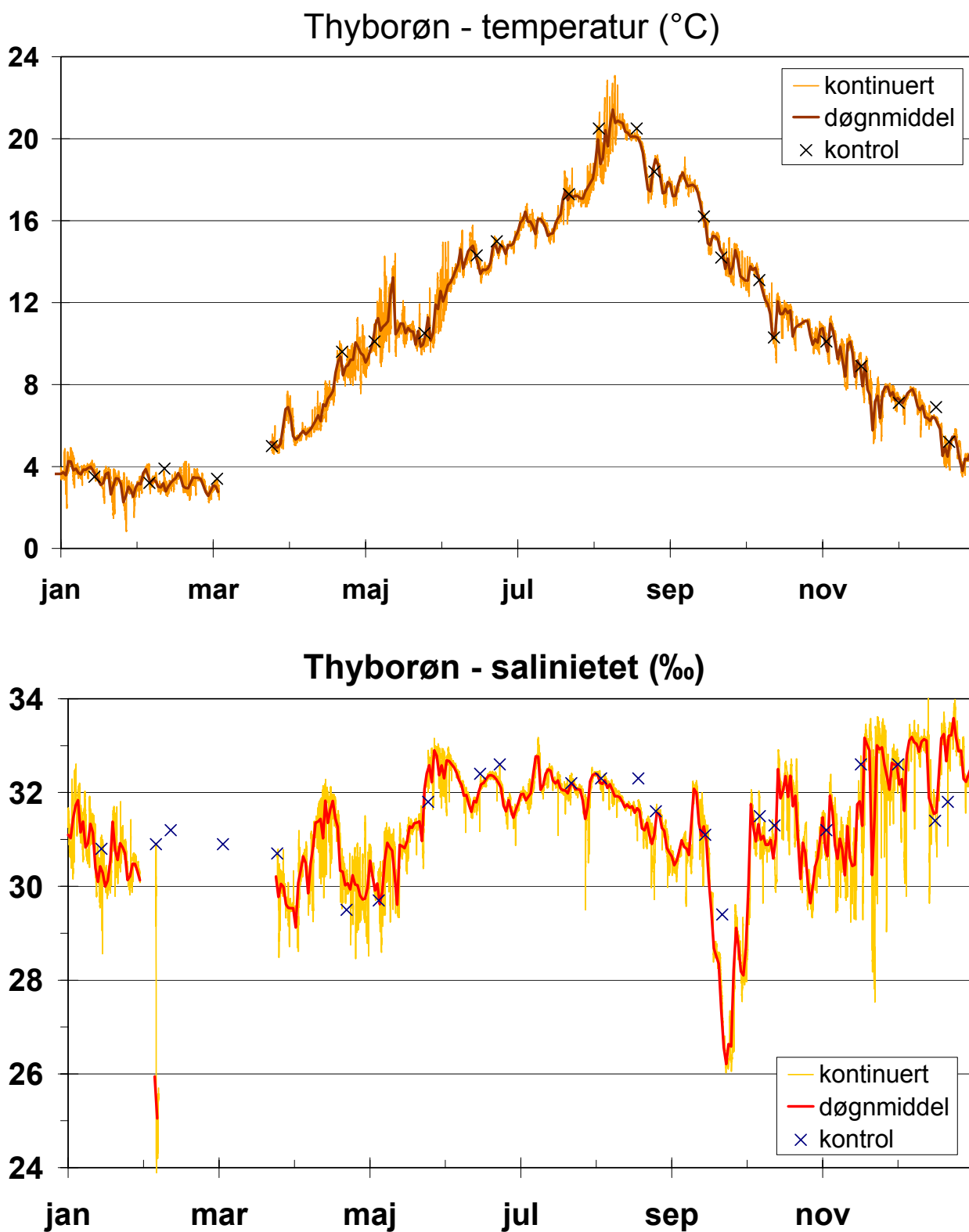
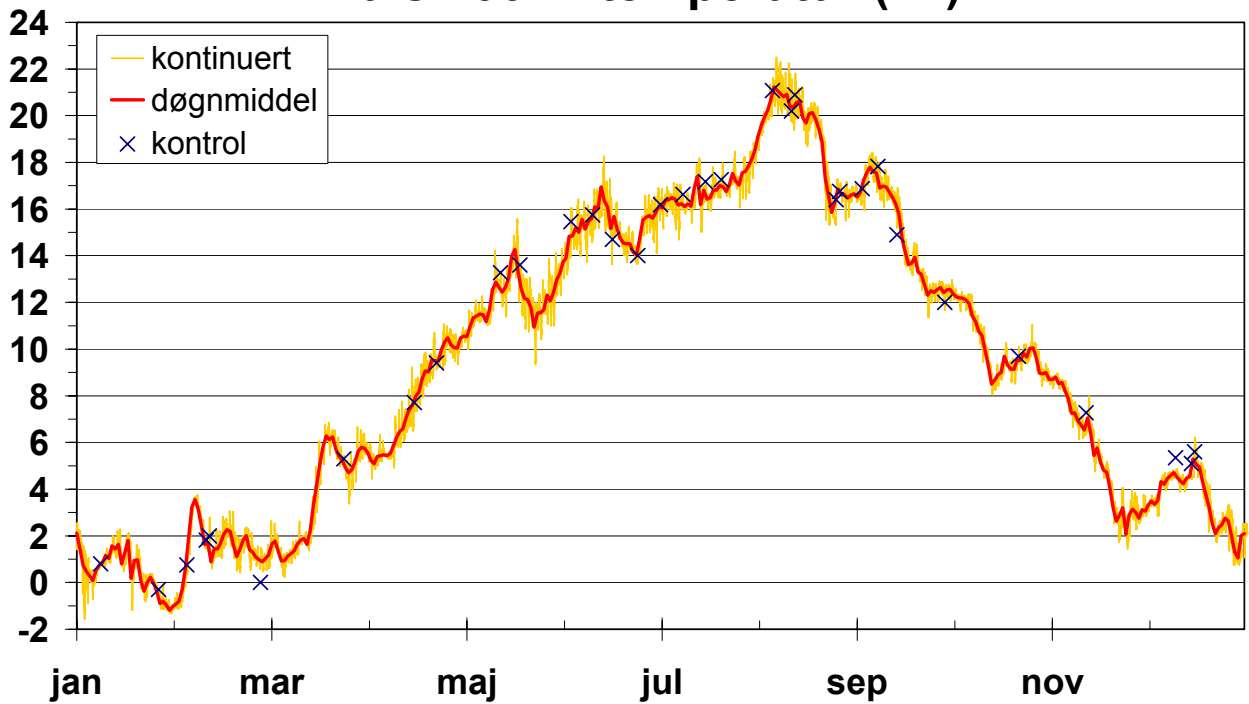


Bilag 3 til afsnit 2.3

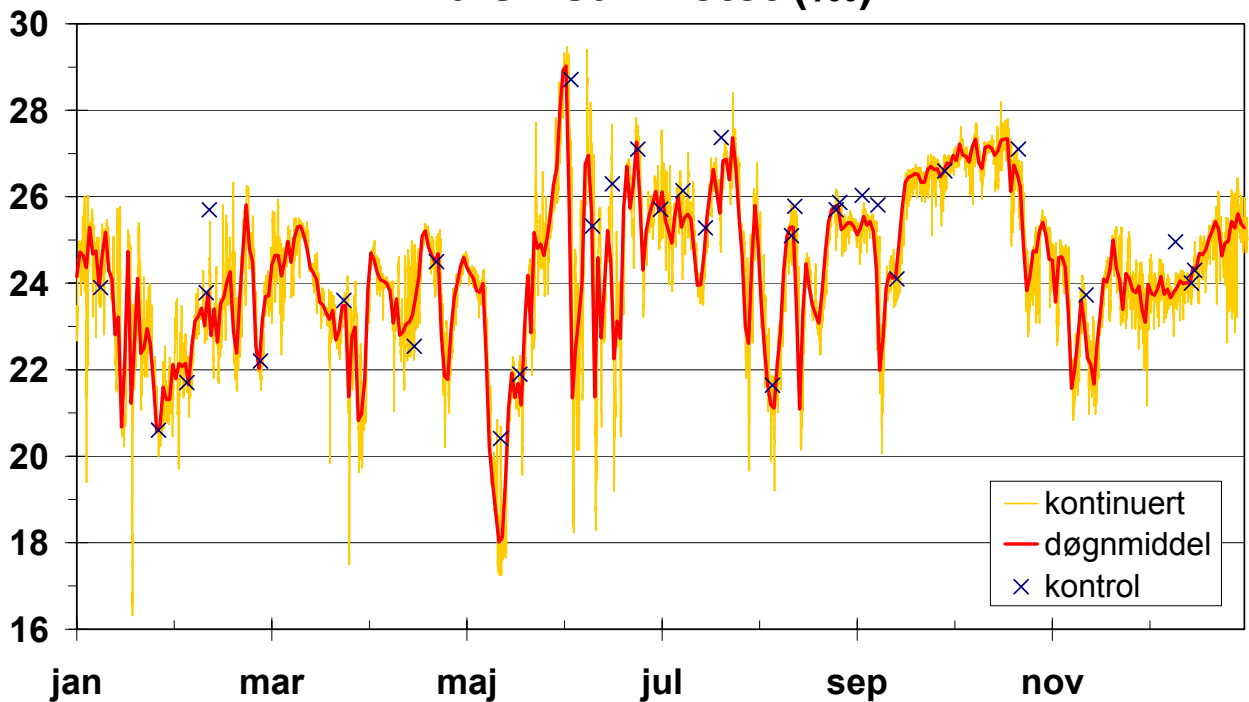


Figur B3.2.3.1-2: Kontinuerte målinger af overfladetemperatur og -salinitet ved Thyborøn 2004.

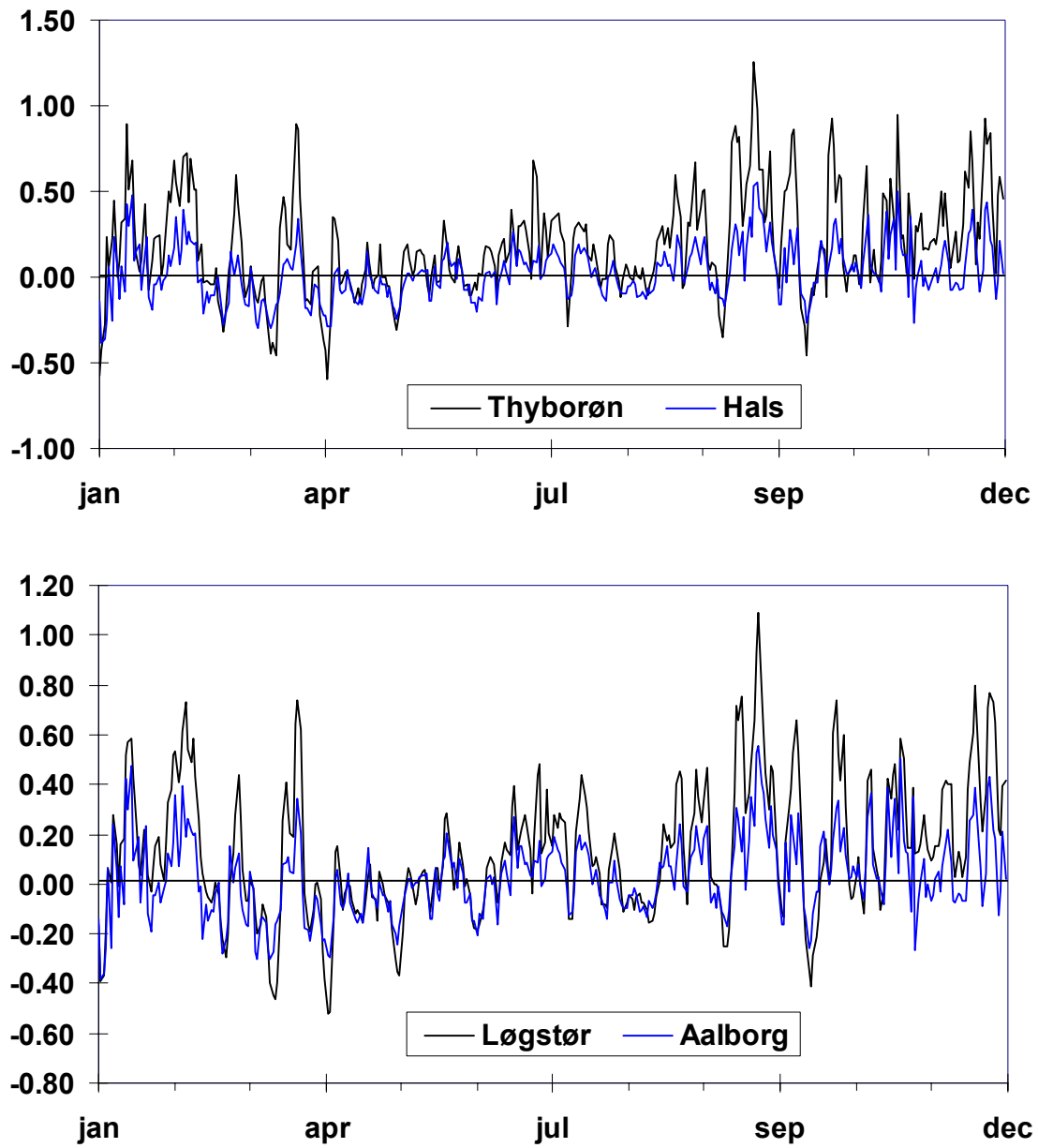
Hals 2004 - temperatur (°C)



Hals - salinitet (‰)

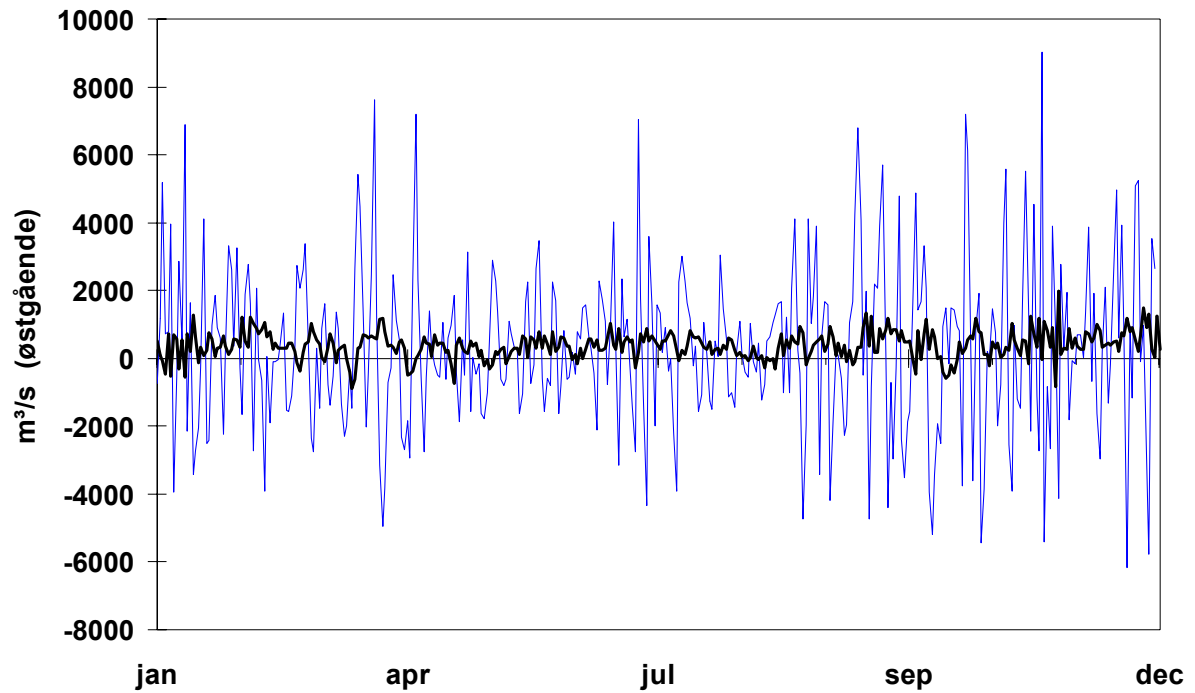


Figur B3.2.3.3-4: Kontinuerte målinger af overfladetemperatur og -salinitet ved Hals 2004.

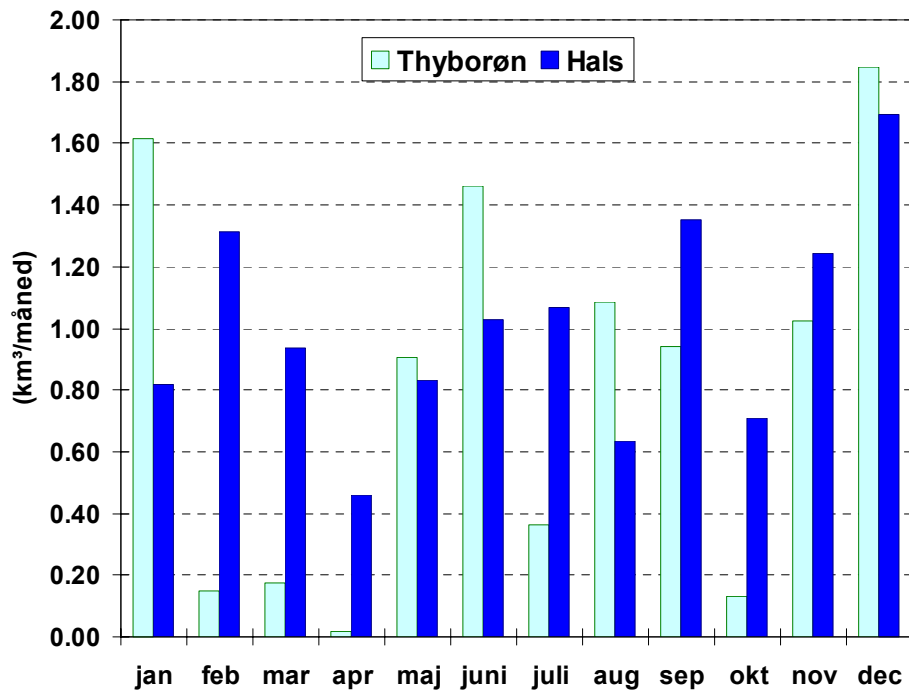


Figur B3.2.3.5-6:
Døgnmiddelvandstande ved Thyborøn og Hals 2004 (randdata til Mike11 som 15.minutters værdier), Løgstør og Aalborg 2004 (randdata til kanalmodel som døgnmidler).

Vandskifte v. Thyborøn og Hals

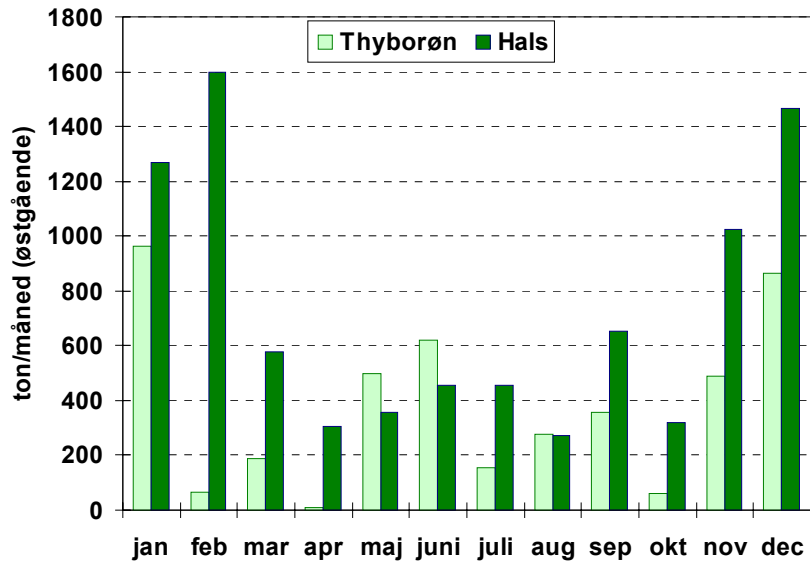


Nettovandskifte månedsvis



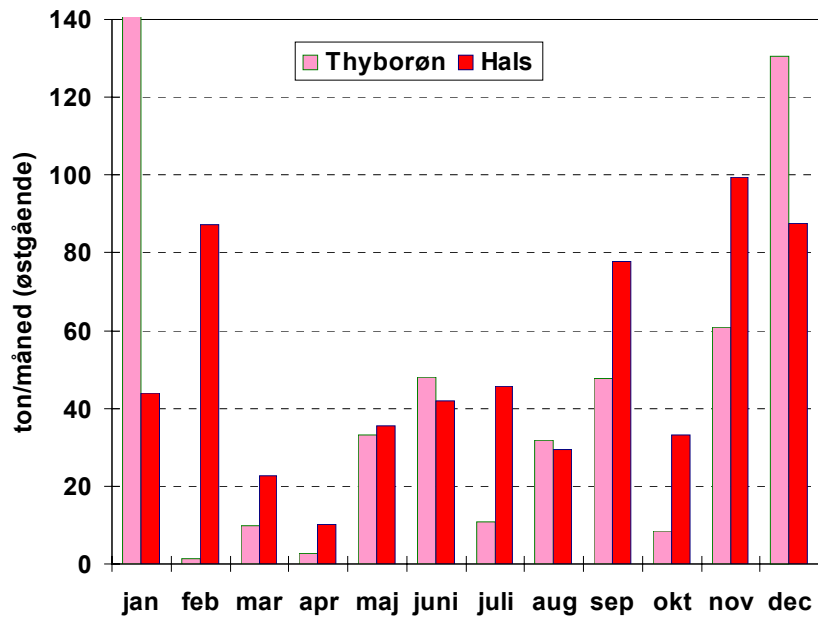
Figur B3.2.3.7-8: Døgn- og månedsnettovandføring ved Thyborøn og Hals 2004. Positiv østgående

Nettotransport af total-N månedsvi



Figur B3.2.3.9: Månedsvi-nettotransport af kvælstof ved Thyborøn og Hals 2004.

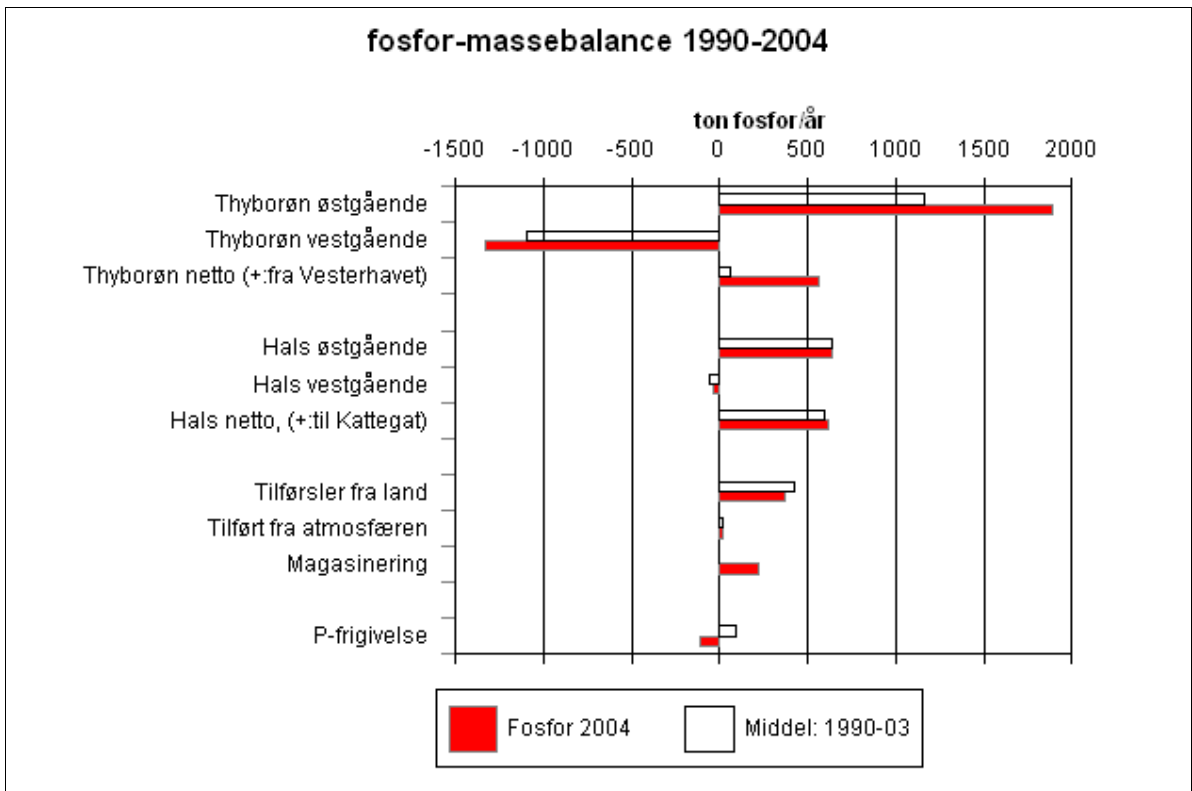
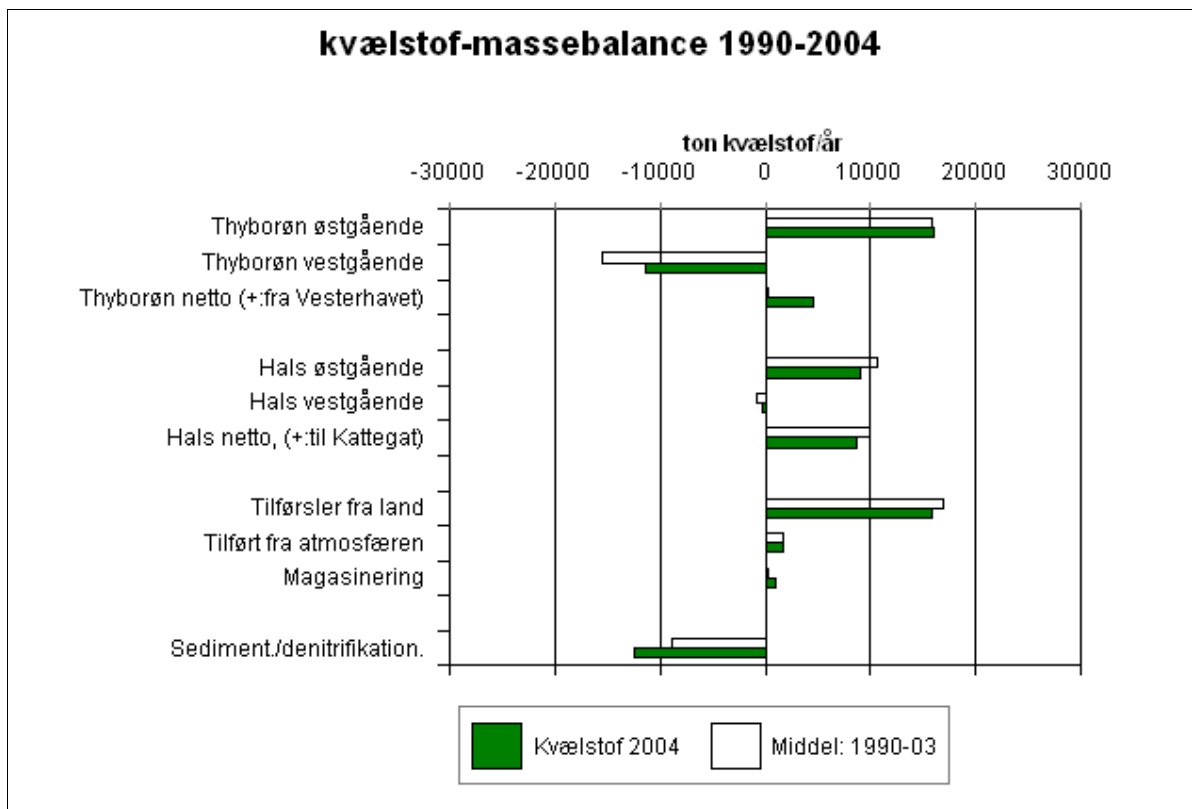
Nettotransport af total-P månedsvi



Figur B3.2.3.10: Månedsvi-nettotransport af fosfor ved Thyborøn og Hals 2004.

Limfjorden, massebalance	Kvælstof (total-N)														Middel	
	1990	1991	1992	1993	1994	1995	1996	1997	1998	1999	2000	2001	2002	2003	1990-03	2004
	t/år	t/år	t/år	t/år	t/år	t/år	t/år	t/år	t/år	t/år	t/år	t/år	t/år	t/år	t/år	t/år
Thyborøn østgående	17550	17971	26357	18170	20944	13877	8807	11964	14370	16062	14629	12235	16598	12041	15827	16030
Thyborøn vestgående	12441	14943	18801	18031	25414	23691	16405	13377	11805	12973	11507	13016	15376	9181	15497	11482
Thyborøn netto (+:fra Vesterhavet)	5109	3028	7556	140	-4469	-9814	-7599	-1412	2564	3090	3122	-780	1222	2860	330	4548
Hals østgående	13354	13305	11003	10813	15394	10474	5836	7687	9939	11517	10950	11468	9689	8676	10722	9139
Hals vestgående	904	1303	406	1645	866	607	1262	1023	850	469	351	55	512	257	751	377
Hals netto, (+:til Kattegat)	12450	12002	10597	9169	14528	9867	4574	6664	9089	11047	10599	11413	9176	8419	9971	8761
Tilførsler fra land	18819	16034	18432	16246	22121	17838	10902	11816	17514	19711	19618	16714	18556	13214	16967	15884
Tilført fra atmosfæren	1800	1800	1800	1800	1800	1800	1800	1800	1800	1800	1800	1800	1800	1800	1800	1800
Magasinering	2838	362	-327	568	882	-1527	-280	541	714	516	105	863	-315	-2175	198	948
Overskud i balance	-10440	-8498	-17518	-8449	-4042	-1484	-809	-4999	-12076	-13037	-13836	-5458	-12717	-11630	-8928	-12523
Belastning pr. arealenhed (kg/ha)	137	119	135	120	159	131	85	91	129	143	143	123	136	100	125	118
Omsætning i fjorden	-27%	-23%	-37%	-22%	-9%	-4%	-4%	-19%	-35%	-34%	-38%	-18%	-34%	-43%	-25%	-37%
	Fosfor (total-P)														Middel	
	1990	1991	1992	1993	1994	1995	1996	1997	1998	1999	2000	2001	2002	2003	1990-03	2004
	t/år	t/år	t/år	t/år	t/år	t/år	t/år	t/år	t/år	t/år	t/år	t/år	t/år	t/år	t/år	t/år
Thyborøn østgående	1035	920	978	905	1179	982	787	919	1568	1557	1550	1149	1416	1298	1160	1886
Thyborøn vestgående	1156	1121	1060	1049	1244	1199	853	1004	1273	1312	1189	927	1146	822	1097	1325
Thyborøn netto (+:fra Vesterhavet)	-121	-201	-82	-144	-65	-216	-66	-85	295	245	361	223	270	476	63	560
Hals østgående	771	690	745	541	812	500	455	575	531	704	622	806	637	631	644	644
Hals vestgående	45	55	30	119	59	30	89	68	56	32	49	29	45	25	52	30
Hals netto, (+:til Kattegat)	726	635	715	421	753	471	366	507	475	673	573	777	592	606	592	614
Tilførsler fra land	495	370	375	373	565	424	302	312	409	524	529	416	452	318	419	374
Tilført fra atmosfæren	15	15	15	15	15	15	15	15	15	15	15	15	15	15	15	15
Magasinering	55	-46	-16	30	63	-83	2	66	-61	-33	71	15	-13	-91	-3	222
Overskud i balance	392	405	391	207	301	165	118	330	-304	-144	-261	138	-158	-293	92	-113
	Frigivelse fra bunden:															

Tabel B3.2.3.1: Massebalance for kvælstof og fosfor, Limfjorden 1990-2004.



Figur B3.2.5.11-12:
Massebalance for kvælstof og fosfor i 2004 sammenholdt med middel for perioden 1990-2003.